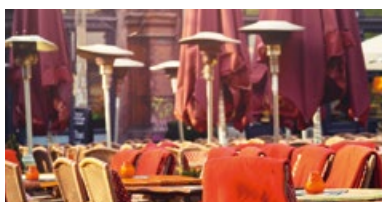


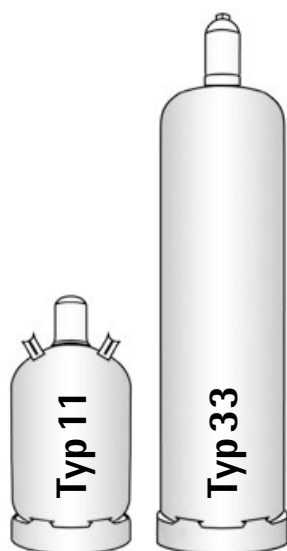
Propan (C₃H₈)



Propan – die traditionell rote Flasche



GlobalGas Propan abgefüllt in der roten GlobalGas Pfandflasche. Wo immer Sie auch sind, auf Baustellen, im Garten, beim Camping oder in der Freizeit – die rote GlobalGas Pfandflasche deckt stets flexibel Ihren Energiebedarf mit Propan in DIN-Qualität ab. Mit einer Heizleistung von 12 kW/kg (der Verbrauch ist über das Gerät definiert). Unsere treuen Kunden kennen und nutzen die Vorteile unseres unkomplizierten Pfandsystems.



Pfandflasche:

Beim Kauf wird pro Flasche ein Pfandbetrag fällig, der bei der Leergutrückgabe wieder zurückgezahlt wird. Als Leergut werden ausschließlich mit „GlobalGas“ gekennzeichnete Flaschen akzeptiert.

Technische Informationen

Fülldruck bei 15° C	7,4 bar
Einstufung	H220 – extrem entzündbares Gas, H280 – enthält Gas unter Druck; kann bei Erwärmung explodieren
Abfüllung	Flüssig
Prüfung des Füllinhalts	Gravimetrisch durch Verwiegung
Umrechnungsfaktoren	1 kg = 1,96 l, 1 l = 0,51 kg
Gefahrgutangaben	UN 1965 Kohlenwasserstoffgas, Gemisch, verflüssigt, n.a.g. (Propan), 2.1, (B/D)
Qualität	DIN 51622 (95% Propan, 5% Butan)

Flaschen	Typ 11	Typ 33
Farbkennzeichnung	Rote Flasche	Rote Flasche
Rauminhalt der Flasche	27,2 l	79,0 l
Ventilanschluss	EN 15202, G12, W 21,8 x 1/14 LH	EN 15202, G4, W 21,8 x 1/14 LH
Füllinhalt	11 kg	33 kg
Höhe der Flasche inkl. Kappe*	62 cm	132 cm
Durchmesser der Flasche*	30 cm	32 cm
Tara-Gewicht der Flasche*	12,0 kg	35,0 kg
Artikel-Nr. Füllung	A110011	A11002211
EAN-Nr. Füllung	4036993000303	4036993000730
Artikel-Nr. Flasche leer	A11007111	A11007211
EAN-Nr. Flasche leer	4036993000297	4036993000723

* Die Größen und Gewichtsangaben sind ca.-Angaben. Sie sind abhängig vom Baujahr und der Serie der jeweiligen Flaschenhersteller.